

# A louer à Courchelettes !

## Résidence services pour séniors

Reste quelques  
logements

Dès le 2<sup>ème</sup>  
semestre 2006



Salle multi-fonctionnelle pour  
une dynamique de quartier



Vous êtes retraité ?  
Vous êtes autonome ?  
Vous souhaitez bénéficier d'un  
environnement agréable et rassurant ?  
Vous souhaitez participer à des activités ?

### Partenord Habitat vous propose :

25 maisons (dont 4 avec 1 chambre et 21 avec 2 chambres) plain-pied spécialement aménagées pour vous avec une ou deux chambres de 52 à 69 m<sup>2</sup>, terrasse individuelle, possibilité de jardin privé, espaces verts communs.

Dans un cadre agréable,  
proche du centre ville et des commerces...

### Les Services plus :

Un Chargé de proximité résidant sur place :

- ▶ le nettoyage des locaux communs et abords,
- ▶ l'évacuation des ordures ménagères,
- ▶ l'entretien et la petite maintenance,

Le forfait présence assuré par le Chargé de proximité :

- ▶ accueil et permanences au point services,
- ▶ nettoyage de votre logement 2 heures par mois
- ▶ Tonte des jardins
- ▶ surveillance du site,
- ▶ correspondant du service téléalarme.

### A la demande :

Le petit-déjeuner servi

Pour tout renseignement, contactez

- ▶ Ghislaine Thieffin, Commerciale de Secteur ou
- ▶ Nathalie Parent, Responsable de Secteur au :

**N° Indigo 0 820 00 59 59**

0,12 € TTC / MN

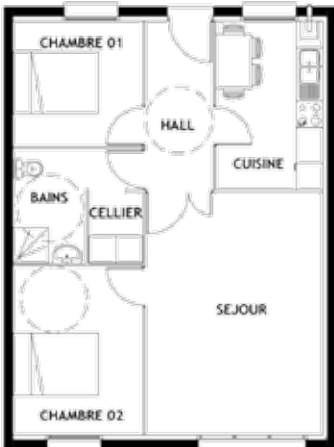
...et dès à présent, venez retirer et/ou déposer  
une demande logement au point services :

Point services  
Porte de la Sensée  
Résidence Salamandre  
59450 Sin-le-Noble  
[www.partenordhabitat.fr](http://www.partenordhabitat.fr)

Voire partenaire sur mesure

**PARTENORD**  
H A B I T A T

# Des services qui font la différence



Plan Type 3



Résidence services seniors - Gondécourt

**COMPTEZ SUR NOUS!**

## 6 engagements pour un service sur mesure

Partenord Habitat s'engage au travers de sa charte de services. N'hésitez pas à demander notre plaquette reprenant l'ensemble des engagements et les conditions générales.

<b>Service+</b> Bienvenue chez vous ! Une 1 <sup>ère</sup> bonne impression dès l'entrée dans les lieux	<b>NOUVEAU</b> Votre partenaire Sérénité 3, 6, 12, 24, 48h : des contrats qui garantissent une intervention efficace dans les meilleurs délais !
<b>NOUVEAU</b> Votre partenaire Disponibilité A l'écoute 24h/24h, 365 jours par an, pour une réponse immédiate si urgente ou dans les 2 jours maxi	<b>NOUVEAU</b> Votre partenaire qualité Ponctualité, propreté, efficacité : la devise d'une intervention réussie dans nos logements !
<b>NOUVEAU</b> Votre partenaire Mobilité Mobilité résidentielle ou adaptation du logement au handicap, Partenord Habitat répond présent !	<b>Service+</b> Votre partenaire tranquillité Pour un dépannage «contrat plomberie» en toute tranquillité

En cas de non-respect d'un de ces engagements, une contrepartie financière est reversée au client concerné.

## La visite annuelle d'entretien

Chaque année, une visite annuelle d'entretien des équipements sanitaires et du chauffage est prévue.

## Un service inclus dans votre contrat

En cas de panne de plomberie et du chauffage individuel, vous pouvez contacter directement l'entreprise chargée des dépannages.



Résidence services seniors - Gondécourt